

EDITORIAL

As consequências da profunda crise financeira que afeta a generalidade das Organizações, e os seus consequentes impactos na sociedade constituem uma excelente oportunidade para que se reflita sobre as questões relacionadas com a empregabilidade, a redução da precariedade, a adoção de comportamentos de diferenciação positiva, as preocupações com o ambiente, com a família, o reforço do apoio a iniciativas que objetivem a minimização do sofrimento dos mais desfavorecidos, ...

Estas transformaram-se em preocupação enquadradas na gestão diária das organizações, as quais reconhecem a necessidade de participar num movimento social que transforme as nossas empresas não num conjunto de tecnologias, mas sim de homens, que faça evoluir de uma concorrência desleal, para uma competitividade na qual os Valores fundamentais sejam o respeito, a cidadania, o progresso e a igualdade de oportunidades e que reconheçam a imperiosa necessidade de pensar mais a médio prazo do que nos resultados de curto prazo.

Nesta edição da newsletter são apresentadas algumas das implicações do novo Orçamento de Estado nas Organizações de Economia Social.

E porque, num caminho que se prevê difícil, acreditamos que a aposta das Instituições na Qualidade dos Serviços Prestados marcará a diferença, identificamos as alterações ao referencial EQUASS cuja implementação é fundamental para todas as Instituições certificadas ou em processo de certificação.

E, finalmente, num final de ano em que a XZ Consultores reforça a sua posição na área da saúde, damos a conhecer a nossa clínica (SMTB) e a parceria estabelecida com a Oportunidades— Associação Portuguesa de Prevenção e Apoio à Saúde Mental.

Que 2012 se revele um ano de oportunidades, com o apoio da XZ Consultores, S.A.

Filipa Rodrigues
XZ Consultores, S.A.

ASSOCIAÇÃO DE SOLIDARIEDADE SOCIAL DE FARMINHÃO

A Associação de Solidariedade Social de Farminhão, com sede na rua da Escola é uma Instituição Particular de Solidariedade Social, que se dedica ao apoio a crianças, jovens, apoio à família, apoio à integração social, apoio aos cidadãos na velhice e invalidez e em situação de falta ou diminuição de meios de subsistência ou capacidade para o trabalho, promoção e proteção da saúde, nomeadamente através de prestação de cuidados de medicina preventiva, curativa e de reabilitação, educação e formação profissional dos cidadãos e resolução de problemas habitacionais das populações e à promoção cultural, recreativa e desportiva dos seus Associados, da população local e limítrofes.

Valências em funcionamento:**INFÂNCIA:***** Creche:**

Berçário (crianças dos 4 aos 12 meses);

Sala 1 (crianças de 1 aos 2 anos);

Sala 2 (crianças dos 2 aos 3 anos);

* **Jardim-de-infância** (crianças dos 3 aos 6 anos).

* **ATL** (crianças dos 6 aos 12 anos)

IDOSOS:

* Lar de Idosos;

* Apoio domiciliário para idosos;

* Centro de Dia para Idosos.

* Atividade cultural: -Teatro amador e Grupo de Cantares Flamian.

* Atividade Desportiva: - Participação com jovens nos Jogos Desportivos da C.M. de Viseu.



ASSOCIAÇÃO DE SOLIDARIEDADE SOCIAL DE FARMINHÃO

A Associação de Farminhão começou a ser idealizada a meio da década de 70, por um grupo de uma dúzia de homens bem-intencionados e interessados em dar às pessoas da nossa terra o mínimo de dignidade na vida.

Estávamos no ano de 1982, e, nessa altura, formou-se uma Associação legalmente constituída, com a celebração de Escritura, lavrada no Cartório Notarial de Tondela a 18 de Junho desse ano, com a denominação de Associação Social, Recreativa, Desportiva e Beneficente da Freguesia de Farminhão, que tinha objetivos apenas no âmbito cultural, recreativo e desportivo.

Mais tarde passou a ter a designação de Associação de Solidariedade Social, Recreativa e Desportiva da Freguesia de Farminhão, depois de alteração estatutária que se julgou conveniente fazer e que foi escriturada no 1º Cartório Notarial de Viseu, a 5 de Fevereiro de 1985, alargou-se o seu objeto social, ao que é hoje.

Por fim, passou a denominar-se Associação de Solidariedade Social de Farminhão-ASSF, depois de alterados os Estatutos por Escritura lavrada no Cartório Notarial de Viseu, a 8 de Janeiro de 2010.

Com a intenção de melhorar os serviços prestados, estamos a implementar um Sistema de Gestão da Qualidade, que se encontra ainda numa fase inicial e cuja finalidade será a obtenção da Certificação da Qualidade através dos Manuais da Segurança Social, nas valências de Creche, Lar de Idosos, SAD e Centro de Dia. Estas práticas também serão adotadas para o Jardim-de-Infância e CATL. Temos como expectativas que este sistema traga mais-valias para a Instituição a todos os níveis (organizacionais, qualidade dos serviços prestados, simplificação de tarefas, etc.). Como nos encontramos ainda numa fase primária, temos tido algumas dificuldades que vão sendo superadas com a ajuda de todos os técnicos envolvidos bem como da consultora que nos tem apoiado. Com a cooperação de todos, iremos conseguir!

Contactos

Telefone: 232996525

Fax: 232998010

e-mail: geral@assf.pt

URL: www.assf.pt



Implementação dos Modelos de Avaliação da Qualidade das Respostas Sociais do ISS

Sistemas de Gestão EQUASS

Auditorias e Diagnósticos Integrados (Qualidade, Ambiente, Segurança, Responsabilidade Social, Recursos Humanos, Investigação, Desenvolvimento e Inovação, Risco, ...);

Implementação e Melhoria de Sistemas de Gestão (Qualidade, Ambiente, Segurança, Responsabilidade Social, Recursos Humanos, Investigação, Desenvolvimento e Inovação, Risco, ...)

Gestão de Sistemas de Gestão (outsourcing)

Monitorização da Satisfação dos Clientes

Sistemas de Gestão

ORÇAMENTO DE ESTADO: ALGUMAS IMPLICAÇÕES PARA AS ORGANIZAÇÕES DA ECONOMIA SOCIAL

O léxico de qualquer nação é marcado por dois processos distintos, contudo correlacionados: por um lado, a abrangência linguística, reconhecida na diversidade oral e textual e, por outro lado, a evolução e metamorfose filológica que o dicionário comporta ao longo dos tempos. Portugal não é exceção neste contexto. Contudo, existe uma marca distintiva na génese da nossa língua, aquilo a que poderemos chamar enclave semântico, que se solidificou nas mais profundas raízes ontológicas da nossa cultura, e que, por fim, nos mergulha num existencialismo sofrido, ou, por outras palavras, aquilo a que romanticamente apelidamos de fado.

Neste sentido, a utilização pública e a publicitação constante de vocábulos marcados por uma aura negativa, como *crise*, *austeridade*, *recessão*... não se apresentam como uma reestruturação do nosso quotidiano linguístico, mas antes como um prolongar do mesmo, o que nos leva a uma rápida assimilação conceptual do seu sentido sem uma obrigatória reestruturação mental e social. Contudo, o momento que vivemos é excepcional, não só pela forte carga simbólica que assume mas, principalmente, pelas alterações e reflexos que terá em toda a estrutura económica e social, no curto e médio prazo, na globalidade dos países, sistema nacionais e supranacionais.

Posto isto, a emergência da discussão é reconhecida particularmente nas organizações da economia social que, indubitavelmente, se encontram perante uma total e ampla reconfiguração do seu papel na sociedade. Isso mesmo é visível no Orçamento de Estado para o ano de 2012 que contempla um conjunto de alterações com profundo impacto para o mercado social, se não vejamos as mais significativas:

- Fomento de políticas públicas de restrição orçamental, ao invés de promoverem a competitividade nacional, contribuem para a degradação do mercado de trabalho e estabilidade social,
- Promoção de um conjunto de agravamentos ao nível dos impostos, como, por exemplo, o IVA sobre alguns produtos alimentares;
- Consideração de um conjunto de reduções com despesa na educação e saúde, onde, por exemplo, as taxas moderadoras do serviço de atendimento são mais abrangentes.
- Parco em medidas de apoio social direto ou indireto;
- Inexistência de referências diretas às Organizações do Sector Social ou às suas necessidades concretas no plano da sua atuação.

Devemos recordar que o Orçamento de Estado não se encontra ainda encerrado, e que pode ser alvo de alterações. Contudo, todas as propostas apresentadas até ao momento assumem um impacto significativo, sobretudo para as classes baixa e média, o que leva ao aumento da desproteção social e necessidade de mais e melhor auxílio social direto.

ORÇAMENTO DE ESTADO: ALGUMAS IMPLICAÇÕES PARA AS ORGANIZAÇÕES DA ECONOMIA SOCIAL

Por outro lado, à distância que nos encontramos, e baseando os nossos conhecimentos em pressupostos puramente teóricos, não temos um real alcance das medidas no espaço concreto da sua aplicabilidade. Por outras palavras, toda a discussão tem sido anexada a uma conjectura indistinta e mutável a cada momento, eliminando qualquer previsão sólida e consolidada de debate, impossibilitado uma aferição concreta das necessidades sócias futuras.

Por tudo isto, devem as mais diversas organizações de carácter social promover sinergias e espaços de encontro e contacto na busca de uma redefinição do paradigma social, reavivando e renovando o entendimento de solidariedade, assistência e assistencialismo. Igualmente, é indiscutível a necessidade central da discussão em torno da capacitação dos técnicos e das organizações, promovendo conhecimentos e inovação na constante busca da qualidade e melhoria dos serviços que prestam à sociedade.

Nicolau Roque
XZ Consultores, S.A.

SERVIÇO DE PSICOTERAPIA SOCIAL E COMUNITÁRIA



Saúde Mental, Contexto Social, Reabilitação Psicossocial e Cidadania

Informação e Contacto

OPORTUNIDADES



ASSOCIAÇÃO PORTUGUESA DE PREVENÇÃO E APOIO À SAÚDE MENTAL

Lg António Ferreira Lopes n.º 322

4830 - 516 Póvoa de Lanhoso - Tel: 253 632 645

Email: oportunidadesaudemental@hotmail.com

EFR — ENTIDADES FAMILIARMENTE RESPONSÁVEIS

A XZ Consultores, SA promoveu, no passado dia 20 de Outubro de 2011, mais um Pequeno- Almoço Informativo efr, um modelo de gestão em conciliação e igualdade.

Este evento realizou-se no Porto, no Campus da Foz da Universidade Católica Portuguesa, e teve como objetivo divulgar a filosofia de gestão efr, um modelo de gestão no âmbito da Responsabilidade Social Empresarial, que coloca o ênfase nas condições de bem-estar e qualidade de vida dos colaboradores de qualquer organização.

Nesta iniciativa intervieram o Gestor da XZ Consultores, Júlio Faceira Guedes; a Gerente da Fundación Másfamilia (FMF), Elena Cascante, entidade mentora do modelo de gestão e que regula a implementação e certificação do mesmo; a consultora da XZ na implementação do modelo, Emília Costa; e, representando a SGS, ICS – entidade certificadora do modelo efr em Portugal, Maria Côrte-Real Neiva.

Júlio Faceira começou por reforçar a importância destas preocupações por parte da Gestão de Topo das Organizações, particularmente no momento exigente que todas as entidades atravessam e que suscita nos colaboradores fragilidades e incertezas face ao futuro, gerando instabilidade em toda a organização. Sublinhou-se a necessidade de serem criadas outras condições, para além do salário material. É preciso dar atenção ao “salário emocional”, referido pela FMF.

O Gestor da XZ partilhou ainda um pouco da sua experiência aquando da sua auscultação para o diagnóstico efr que a XZ está a implementar, reforçando a mais-valia da reflexão que lhe suscitou enquanto Gestão de Topo da XZ.

Elena Cascante apresentou as origens do modelo, necessidades que levam à sua implementação e vantagens para as organizações desta preocupação com os colaboradores e o retorno benéfico que a mesma gera para todas as partes interessadas.

A sessão prosseguiu com a minha exposição da vertente mais técnica da implementação do modelo, nomeadamente os seus requisitos e forma de operacionalização. Para melhor ilustrar e reforçar os benefícios deste modelo de responsabilidade social e o objetivo máximo do mesmo, foi passado um vídeo cuja mensagem principal era de que a nossa atividade profissional é uma dimensão da nossa vida que, sem equilíbrio com a nossa vida familiar e outros compromissos e atividades que nos formam enquanto pessoas e que dão sentido à nossa vida, não é possível ser-se empenhado e produtivo, isto é, estarmos comprometidos com o nosso trabalho e com a nossa entidade empregadora.

Por fim, a SGS, ICS fez referência à família de normas efr e apresentou as fases e processo inerente à sua certificação.

Neste encontro marcaram presença organizações de diferentes dimensões e setores de atividades, nomeadamente da economia social, indústria têxtil, intervenção psicossocial, metalomecânica, construção civil, educação, indústria alimentar, entre outros, o que sublinha a transversalidade e pertinência deste tema nas diferentes áreas.

A XZ Consultores gostaria de, mais uma vez, agradecer a todos os que apoiaram e participaram nesta iniciativa e que manifestaram interesse por esta temática tão importante e que deve estar na ordem de trabalhos de todas as organizações.



Promovemos a Sustentabilidade do Seu Negócio

Serviços Externos de Higiene e Segurança no Trabalho

No sentido de dar a conhecer os **Serviços Externos de Higiene e Segurança no Trabalho**, a **XZ Consultores, S.A.**, está a realizar, gratuitamente aos seus clientes, pequenas auditorias (com a duração máxima de ½ dia), com o intuito de avaliar o cumprimento da legislação no que respeita à Higiene e Segurança no Trabalho (nomeadamente a Lei N.º102/2009 de 10 de Setembro), bem como avaliar o cumprimento do disposto nos Modelos de Avaliação da Qualidade do Instituto de Segurança Social.

Desta visita resultará um relatório a disponibilizar, no qual serão identificados eventuais incumprimentos e oportunidades de melhoria.

Consulte-nos.

Para mais Informações

Tel. 253 257 007/ 253 261 670

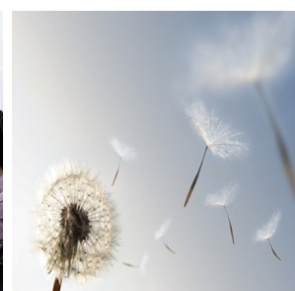
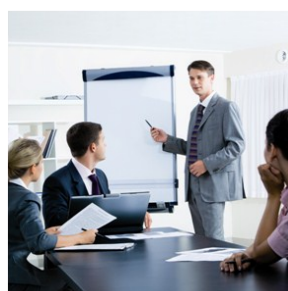
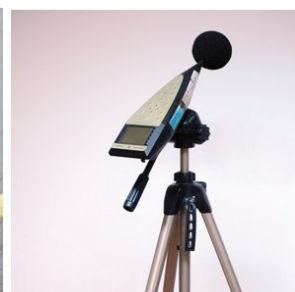
Fax. 253 257 008

Tlm. 93 257 00 69

URL: www.xzconsultores.pt

email: andré.lima@xzconsultores.pt

Entidade autorizada pela



SHT

Segurança e Higiene no Trabalho



Campanha de Natal XZ 2011



Neste Natal, a XZ Consultores realizou mais algumas iniciativas com o intuito de ajudar um pouco mais as pessoas singulares e famílias que passam por momentos ainda mais difíceis com o contexto político e económico atual. Procurando envolver todas as suas partes interessadas, a XZ lançou o repto e conseguiu angariar roupa, calçado, brinquedos, entre outros bens, que a Cáritas Arquidiocesana de Braga, entidade à qual a XZ se associou, encaminhou para as pessoas que mais deles precisavam. Além da angariação destes bens, a XZ apoiou 10 famílias com maiores dificuldades, sinalizadas também pela Cáritas, sendo-lhes atribuída a cada uma um cabaz composto por bens alimentares e outros, em função das necessidades que cada agregado familiar identificou (p. e., nas famílias com bebés, para além dos bens alimentares, foi identificada a necessidade de fraldas, que tem um peso significativo num orçamento familiar).

A XZ gostaria de agradecer a todos os que mais uma vez colaboraram, particularmente aos seus colaboradores, que se envolveram ativamente nas atividades.



Implementação de Sistemas de Segurança Alimentar /HACCP (segundo o Codex Alimentarius);

Auditorias a Sistemas HACCP

Acções de Formação em Boas Práticas de Higiene e Implementação de Sistemas HACCP

Realização dos Serviços de Controlo de Pragas

A **XZ Consultores, SA** em parceria com a **OPORTUNIDADES - Associação Portuguesa de Prevenção e Apoio à Saúde Mental** lança um Plano de Formação para a área da Saúde Mental.

Caracterização dos objetivos da formação:

Com o **objetivo de promover o acesso aos conceitos de Saúde Mental Comunitária e Reabilitação Psicossocial**, é necessário investir no capital humano, bem como desenvolver e executar estratégias locais eficazes de aprendizagens em benefício das pessoas portadores de Doença Mental.

O desenvolvimento dessas ações de formação permite a **atualização, aperfeiçoamento e reciclagem dos seus conhecimentos e competências, revelando-se essenciais para a qualidade do trabalho desempenhado.**

Tendo em conta o diagnóstico das necessidades das entidades de saúde, é necessário adotar medidas estruturantes para a imprescindível melhoria das competências dos profissionais de saúde, numa perspetiva integrada a nível pessoal e comunitário, proporcionando competências transversais, relacionais e técnicas.

Os **objetivos** também assentam numa **reflexão sobre Saúde mental, metodologia de gestão técnica das doenças, na assunção de novas responsabilidades que constituem forças propulsoras relevantes para a eficaz gestão das organizações.**

Público-Alvo

Profissionais da saúde, ciências sociais e agentes de formação.

CURSO 1 - REABILITAÇÃO PSICOSSOCIAL - 50H

CURSO 2 - SAÚDE MENTAL - PREVENÇÃO E MEDIDAS DE INTERVENÇÃO NA DOENÇA MENTAL - 25H

CURSO 3 - PROGRAMAS INTEGRADOS PARA DOENTES MENTAIS - 25H

CURSO 4 - UNIDADES DE INTERNAMENTO - 25H

CURSO 5 - PROGRAMAS DE REABILITAÇÃO PSICO-EDUCATIVAS - 25H

CURSO 6 - TERAPIA OCUPACIONAL NA SAÚDE MENTAL - 25H



Entidade Formadora

XZ consultores®

AS MUDANÇAS NO EQUASS EM 2012



No início deste ano, entrou em vigor o novo EQUASS, com algumas alterações que serão importantes para as organizações que se encontrem a implementar este referencial ou que estejam já certificadas e que irão renovar a certificação. Esta informação é importante na medida em que estas organizações terão que estar em conformidade com esta revisão

aquando da auditoria do organismo certificador. Podemos referir que as duas principais alterações prendem-se com o facto de passarmos a ter mais um princípio – o princípio Staff (Recursos Humanos/Colaboradores), que passa a ser o segundo princípio do referencial e que perfaz um total de 10 princípios, ao invés dos nove na versão de 2007; a segunda alteração mais significativa foi o facto de estarem agora alinhados o Nível I (EQUASS *Assurance*) e Nível II (EQUASS *Excellence*) nos mesmos princípios e critérios, sendo que com o Nível I pretende-se assegurar a qualidade dos serviços e o Nível II está mais orientado para os resultados e a gestão que é feita dos mesmos.

Assim, nesta revisão de 2012, o EQUASS *Assurance* é caracterizado por 10 princípios, 24 dimensões, 50 critérios e 100 indicadores. Fazendo uma breve abordagem às principais alterações no âmbito de cada um dos níveis referidos, em relação à versão de 2008 podemos referir o seguinte:

Princípio 1 – Liderança: foi introduzida neste princípio a dimensão “Planeamento Anual”;

Princípio 2 – Recursos Humanos: neste princípio é dada uma maior ênfase às competências dos colaboradores no âmbito da dimensão “Qualificação e Desenvolvimento dos Recursos Humanos”. Verifica-se, ainda, a introdução da dimensão “Envolvimento dos Colaboradores”, em termos do envolvimento propriamente dito dos mesmos e a sua satisfação;

Princípio 3 – Direitos: verifica-se a introdução da dimensão “Autodeterminação”, com referência à facilitação e apoio ou defesa da organização em relação aos interesses do cliente;

Nos princípios 4 Ética e 5 Parcerias não se verificam alterações significativas;

Princípio 6 – Participação: foi introduzida a dimensão “Empowerment/Capacitação, em relação aos clientes e ambiente envolvente;

Princípio 7 – Abordagem Centrada no Cliente: na dimensão “Identificação das Necessidades do Cliente”, é introduzida a preocupação com a proximidade aos clientes;

No Princípio 8 – Abrangência - não se verificam alterações significativas;

Princípio 9 – Orientação para os Resultados: passou para este princípio a dimensão “Informação Resultados”, no que concerne

à comunicação e disseminação de informação;

Princípio 10 – Melhoria Contínua: passou para este princípio a dimensão “Inovação”.

Por sua vez, o EQUASS *Excellence* é caracterizado por 10 princípios, 24 Dimensões e 50 Critérios. A alteração neste nível prende-se com a definição de KPI's (Indicadores-chave de desempenho) – resultados e tendências para cada critério em cada uma das dimensões já referidas no Nível I.

CONSOLIDAÇÃO DA POSIÇÃO DA XZ CONSULTORES, S.A. NO SECTOR DA SAÚDE

Com o objetivo de consolidar uma das suas premissas internas – *Melhoria Constante da Qualidade nos Serviços Prestados*, a **XZ Consultores S.A.** fortaleceu a sua atuação no sector da Saúde, reforçando, para tanto, a sua participação no capital social da **Serviços de Medicina do Trabalho de Braga (SMTB)**.



A solidificação da sinergia entre a **XZ Consultores S.A.** e a **SMTB**, permite disponibilizar aos nossos clientes um conjunto de préstimos no sector da saúde que se apresentam como um complemento à tradicional medicina ocupacional e que, acreditamos, assumem especial interesse e relevo no atual cenário de mudança social. Entre os demais serviços, pretendemos destacar:

- * **Consultas clínicas de diversas especialidades;**
- * **Consultas de Nutricionismo;**
- * **Consultas de Psicologia;**
- * **Cuidados de Enfermagem (Incluindo ao Domicílio);**

Assim, mais do que assumir um compromisso direto com todos os nossos clientes, pretendemos estender o nosso contacto a cada um dos colaboradores das diversas organizações, permitindo a estes o acesso a uma resposta presente, sólida, integrada e a preços competitivos. Acreditamos, que a nova etapa que aqui iniciamos em tudo contribuirá para a melhoria e satisfação transversal de todos os nossos parceiros de negócios.

A SMTB encontra-se homologada pela Direção Geral de Saúde.

Será entregue um cartão de fidelização a todos os colaboradores das Organizações Clientes da SMTB que lhes permite o acesso às mais diversas especialidades com uma significativa redução de custo

SMTB – Serviços de Medicina do Trabalho de Braga

Rua Padre Armando Lira, nº 38, Maximinos 4705-672 Braga

Tel. 253052745/Fax: 253052745/URL: www.smtb.pt/Email: geral@smtb.pt

Entidade autorizada pela Direção
Geral de Saúde no âmbito da
Medicina do Trabalho



www.xzconsultores.pt

Equipa Editorial:

Júlio Faceira Guedes

Emília Costa

Filipa Rodrigues

Helena Araújo



XZ consultores[®]

Sistemas de Gestão/*Lean Management*/Segurança e Higiene no Trabalho/Segurança Alimentar/Gestão de IPSS's

Rua da Cruz, 3A, Loja J - Celeirós - 4705-406 Braga

Tel.: 253 261 670/253 257 007 – **Fax:** 253 257 008 — **E-mail:** geral@xzconsultores.pt

Departamento de Formação e XZ Lab – Ensaio Laboratoriais

Av. Padre Júlio Fragata, 112, 1º Sala 9 4710-413 Braga

Tel.: 253 257 141/2 – **Fax:** 253 257 143 — **E-mail:** formacao@xzconsultores.pt e xzlab@xzconsultores.pt

Para mais informações consulte-nos em www.xzconsultores.pt

